



Au sein de l'économie, les entreprises se doivent d'être de plus en plus flexibles. Les horaires du personnel n'échappent pas à cette tendance d'où l'importance de mettre en place un système pour le calcul du temps de présence. Avec un concept novateur et moderne, DinClock répond à cette attente. Basé sur la flexibilité, il pourra s'adapter et se personnaliser au fil de l'évolution des besoins du gestionnaire.



# DinClock

*Simplicité*

*Intuitif*

*Efficacité*

*Clair*

*Transparence*



# DinClock



**Un système de gestion de temps ?**

**Vous y avez pensé mais...**



*Vous n'avez justement pas de temps à perdre*



*Votre personnel acceptera difficilement ce système?*



*Votre entreprise compte beaucoup de régimes de travail différents?*



*Une pointeuse ne conviendrait pas à votre environnement de travail?*



*Aujourd'hui, vous gérez très probablement vos congés manuellement, vous avez peut-être encore de vieilles pointeuses mécaniques. Peut-être, êtes-vous devenu(e) un(e) grand(e) spécialiste de l'encodage du tableau pour calculer le temps de présence.*

## Mais n'êtes vous pas lassé(e) de passer des heures à

- Réclamer les cartes de pointages
- Répondre aux questions des membres du personnel sur leurs prestations et leurs congés
- Corriger et recalculer le temps de prestation de chaque membre du personnel
- Ré-encoder les heures légales et les heures supplémentaires
- Ré-encoder les fiches de congés approuvés par le chef de service
- Ré-encoder les codes des jours d'absence, jours de travail, jours de congé payés pour votre secrétariat social ou votre logiciel de paie



*Et tout ça sans erreur?*

## Avez-vous déjà réfléchi à tout ce que cela implique de gérer les temps de présence du personnel ?

- Vérifier que les heures déclarées sont effectivement prestées
- Composer avec les différents régimes de travail et les privilèges de chacun (temps plein, temps partiel, horaire flexible, récupérations pour prestations extraordinaires, congés d'ancienneté....)
- Gérer les présences et absences au sein d'une équipe pour assurer une permanence
- Rassembler les informations fournies par les différents chefs de services et s'assurer que tout concorde avec les données du service du personnel

Sans compter que la non cohérence entre les membres du personnel et l'absence de rigueur dans le contrôle des présences augmentent la suspicion de tricherie. Ce qui est souvent signification d'une perte de confiance envers le personnel.

# DinClock



## Facilitez-vous la tâche

Notre système de gestion de temps mémorise les pointages et **calcule les heures prestées en temps réel**. Il peut aussi fournir à chaque membre du personnel **le solde de ses jours de congé** ou son crédit de chèque repas, et ce en permanence. Il permet de **savoir en temps réel qui est présent, absent, en congé...**

Si vous voulez consulter un récapitulatif des données pour l'ensemble du personnel ou par service, le système peut vous fournir un rapport instantanément. Selon les options, un seul

encodage suffit pour enregistrer **une demande de congé**, la soumettre au responsable, la valider ou la refuser et informer le principal intéressé de la décision. Il est également possible de **transmettre les données au logiciel de paie** ou au secrétariat social. Autant de fonctions qui, au-delà de la gestion, vous font **gagner du temps**.







*Vous n'avez justement pas  
de temps à perdre*

## Repartissez les tâches

Le système permet aux utilisateurs de :

- faire leur propre demande de congé, de récupération et de les faire approuver par leur hiérarchie
- consulter le solde de leurs jours de congé
- consulter le solde de leurs heures complémentaires, extraordinaires ou supplémentaires

Le système permet aux gestionnaires :

- de contrôler les arrivées tardives ou départs anticipés
- d'accorder les demandes de congé ou récupération
- de planifier les horaires
- de contrôler les présences
- de contrôler la cohérence des données



# DinClock



*Votre personnel acceptera difficilement ce système?*

## Transparence du système

Chaque membre du personnel équipé d'un PC peut, avec un login et un mot de passe, consulter sa situation personnelle. Il peut y voir ses heures de pointage, ses heures prestées, son solde de jours de congé et son agenda.

Toutes ces informations sont à sa disposition en permanence, il n'a plus besoin de tenir à jour un petit fichier avec ses prestations, ni d'appeler le service du personnel.

Sa situation est consultable en temps réel. Il peut même ajouter des commentaires. Par exemple pour justifier un retard.

La note est ainsi enregistrée, ce qui fait gagner du temps au service du personnel et évite les efforts de mémoire.

**Administrateur Le**

**Educatrice 1**

**Educatrice 1 : Agenda** N°EDU347664

mardi 28 juillet 2015 10:14

**COMPTEURS JOURNALIERS**

Heures à justifier: 8h00

SOLDES			
Total hebdo heures justifiées			8h00
Total hebdo heures légales			8h00
Heures supplémentaires non approuvées			4h15
Nombre d'activités tardives			1

SOLDES CONGÉS			
	ATTIENUES	PREIS	RESTE A PRENDRE
Congés annuels	20j	3j	17j
Congés extra-légaux	7j	0j	7j
Jours de fête à récupérer	2j	1j	1j
Heures extraordinaires	0h30	0h30	0h00

**ANOMALIES/INFORMATIONS**

Absent...

POINTAGES



*Votre entreprise compte beaucoup de régimes de travail différents?*

## Aussi souple que votre organisation

- Vous pouvez créer des horaires à l'infini
- Vous pouvez enregistrer autant d'utilisateurs et de groupes d'utilisateurs que vous voulez
- Le régime de travail de chacun est paramétrable au cas par cas (temps plein, temps partiel, travail en équipe).

En matière de service, nous vous proposons deux types de paramétrage :

- Une configuration sur mesure
- Le DinClock Premium, une configuration rapide sur base de choix parmi des options standardisées

The screenshot shows the DinClock software interface. At the top, there is a navigation menu with tabs: Personnel, Administratif, Rapports, Paramètres, Périodes, Demandes, and Options. Below the menu, the title 'Horaires' is displayed. A table lists various work schedules with columns for 'Nom', 'JOURS', and 'PRESTATION THEORIQUE'. The table includes entries for '4/5 Mercredi', 'Educateur 1', 'Educateur 2', 'Educateur 3', 'Employé - 07H36', 'Ouvriers 08H00 à 16H00', 'Ouvriers 14H00 à 22H00', 'Ouvriers 22H00 à 06H00', 'Ouvriers 6H00 à 14H00', and 'Production'.

Nom	JOURS	PRESTATION THEORIQUE
4/5 Mercredi	7	30h00
Educateur 1	7	38h00
Educateur 2	7	38h00
Educateur 3	7	38h00
Employé - 07H36	7	40h00
Ouvriers 08H00 à 16H00	7	40h00
Ouvriers 14H00 à 22H00	7	40h00
Ouvriers 22H00 à 06H00	7	40h00
Ouvriers 6H00 à 14H00	7	40h00
Production	21	120h00



# DinClock



*Une pointeuse ne conviendrait pas à votre environnement de travail?*

## A chaque environnement sa pointeuse.

Nous proposons différents types de pointeuse. Chaque pointeuse existe avec un identifiant 125 Khz ou Mifare/Desfire. Au besoin elle peut être adaptée à vos badges déjà existant\*. Ou encore utiliser votre empreinte biométrique.

Il est également possible de pointer à partir de son poste de travail ou son smartphone Android. Ou encore utiliser les entrées et sorties sur les lecteurs de contrôle d'accès Dinec.

### Pointeuse à badge DCK-021



Avec un lecteur de proximité 125 khz, un écran rétro-éclairé bleu et 5 touches multifonctions. Elle supporte différents modes de pointage (automatique, avec sélection IN-OUT-MISSION à valider). En standard, elle est alimentée en 230 vac et se connecte à votre réseau informatique.

### Pointeuse biométrique DCK-6057



Ce terminal est spécialement conçu pour les applications de pointages biométriques. Son affichage graphique permet l'affichage d'informations claires telles que le nom de l'utilisateur, son statut avant pointage (présence-absence), gestion des missions, ou signalement d'anomalie.

### Pointeuse à badge DCK-6022



Ce terminal est spécialement conçu pour les applications de pointages par badge. Son affichage graphique permet l'affichage d'informations claires telles que le nom de l'utilisateur, son statut avant pointage (présence-absence), gestion des missions, ou signalement d'anomalie.

### Application pour pointages mobiles



Pour les travailleurs mobiles.

\*suivant type. Test à réaliser



## Le logiciel

Le produit DinClock a été spécialement conçu **pour l'enregistrement, la gestion du temps de présence et la planification des heures**. Il permet le paramétrage de tous types d'horaire qu'il soit réparti sur une journée, deux journées avec passage à minuit ou réparti dans un cycle de plusieurs jours et dissocié du format de la semaine ou du mois.

Chaque utilisateur se voit attribuer un horaire type. Le système **enregistre et calcule les pointages** tout en **déTECTANT automatiquement les anomalies**. Le responsable du personnel pourra ainsi immédiatement traiter les cas 'spéciaux' et apporter les corrections ou justificatifs nécessaires. Un agenda permettra également de visualiser de longues périodes.

Compte tenu du fait que les informations de pointage sont destinées non seulement à l'autorité et aux gestionnaires mais également aux employés, avoir une vue complète sur leurs pointages et les résultats de calcul apporte la **confiance aux utilisateurs**.

DinClock est entièrement basé sur un serveur de page web. Cette structure permet un nombre illimité de postes de travail et l'intégration de pointeuses entièrement IP au réseau informatique.

Nous avons donc opté pour une application 100 % orientée intranet, de par l'utilisation d'un navigateur Internet pour accéder au système. Il n'y a donc aucun logiciel particulier à installer sur les postes de gestion ou de visualisation.

**DinClock est un produit simple et convivial qui offre une solution de base et permet une évolution future vers un système plus complexe.**

### Logiciel de base

DCK-001 Logiciel de gestion DinClock max 20 personnes

DCK-002 Logiciel de gestion DinClock max 100 personnes

DCK-003 Logiciel de gestion DinClock max 500 personnes

DCK-004 Logiciel de gestion DinClock max 1000 personnes

DCK-005 Logiciel de gestion DinClock max 2000 personnes

DCK-006 Logiciel de gestion DinClock max 5000 personnes

DCK-007 Logiciel de gestion DinClock max 10000 personnes

DCK-008 Logiciel de gestion DinClock max 20000 personnes

DCK-009 Logiciel de gestion DinClock max 50000 personnes

DCK-035 Licence pour pointeuse sur PC



OPTIMISEZ LA GESTION DU TEMPS DE TRAVAIL DE VOS SALARIÉS



# DinClock



## Fonctionnalités

L'acquisition des données de pointage permet **de connaître en temps réel l'état des présences** de l'ensemble des collaborateurs

Les fonctionnalités principales sont :

- L'attribution des propriétés de l'utilisateur : identification, appartenance à différents groupes (fonctions, services, catégorie, etc.), définition de l'horaire de travail, les dates de début et fin du contrat, l'attribution de valeurs propres à l'utilisateur.
- La définition des horaires de travail : temps plein, temps partiel, horaire par cycle de plusieurs semaines, horaire de nuit. Le système gère également les missions.
- Planification des horaires avec simulations du nombre de personnes présentes et contrôle des heures configurées par cycle.
- Calcul des heures pointées. A chaque pointage une règle de calcul programmable est exécutée. Il est ainsi possible d'attribuer différentes règles en fonction de la plage horaire et d'appliquer des pénalités de retard.
- Le système gère les congés et journées spéciales.
- Les jours fériés sont programmables par avance et, en cas de besoin, cumulables avec les jours de congé.

- Le calcul des heures supplémentaires est réalisé automatiquement avec validation éventuelle par un responsable hiérarchique.
- Ces heures peuvent alors être récupérées sous forme de jours, demi-jours ou heures.
- Des statistiques et alarmes peuvent être générées en cas de dépassement des valeurs programmées.
- Le transfert des valeurs de compteurs vers des logiciels extérieurs se fait via des fichiers 'plats'. A chaque compteur, un code de prestation peut être attribué afin que le logiciel extérieur distingue les différents cas de figure.
- Différents modèles de rapports personnalisables sont à disposition des utilisateurs.
- Gestion par services, groupes ou départements.

**Un point d'entrée unique et personnalisé**

Nom d'utilisateur:

Mot de Passe:

Entrer

BIENVENUE



## Le logiciel en détail

Dans le menu «Personnel» un écran avec la liste du personnel permet la sélection d'un membre du personnel.

**DinClock**  
Gestion de Temps

Personnel	Administra	Rapports	Paramètres	Privé	Demandes
Liste	Planning	Sélection	Présences		

### Liste du personnel

Administrateur Le  
 EDU347654 Educateur 1  
 EDU870795 Educateur 2  
 EDU876542 Educateur 3  
 EMP865432 Employé 1 avec flex  
 EMP576437 Employé 2 sans flex  
 EMPL83427 Employé 3 avec Flex et 4/5  
 DIR123456 Leclef Eric  
 PAL687678 Leroy Philippe  
 OUV912346 Ouvrier 1  
 OUV378645 Ouvrier 2  
 OUV986753 Ouvrier 3

Un panneau de contrôle permet:  
 - l'introduction des premières lettres du nom recherché  
 - le tri alphabétique  
 - le tri par groupe

la création d'un nouvel utilisateur

Une fois la personne sélectionnée, la fiche d'identification est accessible. On y retrouve:

### Leroy Philippe : Fiche

**Général** | Gestion de Temps | Droits

Nom: Leroy  
 Prénom: Philippe  
 Numéro du travailleur: PAL687678

Date d'entrée: 01/07/2015  
 Date de sortie: 31/12/2015

Adresse de messagerie:  
 Téléphone:  
 Fonction: Secrétaire  
 Service: Accueil  
 Site:  
 Blanchisserie:

Pas d'empreinte utilisable

Badge 1:  
 Badge 2:

- son nom, prénom, matricule

- sa date d'entrée en fonction ou encore la date où il quitte l'entreprise

- sur base d'un fichier photo, celle ci peut être mise à jour

- ses différents identifiants badges, empreintes biométriques

- il peut être associé à différent groupe

- Définition des droits dans le système: chef, gestionnaire HR, administrateur etc...

# DinClock



## Un agenda pour chacun

A chaque usager est associé un agenda dans lequel y sont repris les horaires à prester, jours d'absences, congés, maladies etc...

< Leroy Philippe :Agenda 2015 > Options

2015	1	2	3	4	5	6	7	8	9	10	11	12	13	14	15	16	17	18	19	20	21	22	23	24	25	26	27	28	29	30	31
juillet	EMP	EMP	EMP	WE	WE	EMP	EMP	EMP	EMP	EMP	WE	WE	EMP	EMP	EMP	EMP	EMP	WE	WE	EMP	JFR	EMP	EMP	EMP	WE	WE	EMP	EMP	EMP	EMP	EMP
août	WE	WE	EMP	EMP	EMP	EMP	EMP	EMP	EMP	EMP	EMP	EMP	EMP	EMP	EMP	EMP	EMP	EMP	EMP	EMP	EMP	EMP	EMP	EMP	EMP	EMP	EMP	EMP	EMP	EMP	EMP
septembre	EMP	EMP	EMP	EMP	WE	Mal	Mal	Mal	Mal	Mal	WE	WE	EMP	EMP	EMP	EMP	EMP	EMP	EMP	EMP	EMP	EMP	EMP	EMP	EMP	EMP	EMP	EMP	EMP	EMP	EMP
octobre	EMP	EMP	WE	WE	EMP	EMP	EMP	EMP	EMP	EMP	EMP	EMP	EMP	EMP	EMP	EMP	EMP	EMP	EMP	EMP	EMP	EMP	EMP	EMP	EMP	EMP	EMP	EMP	EMP	EMP	EMP
novembre	JFR	EMP	EMP	EMP	EMP	EMP	EMP	EMP	EMP	EMP	EMP	EMP	EMP	EMP	EMP	EMP	EMP	EMP	EMP	EMP	EMP	EMP	EMP	EMP	EMP	EMP	EMP	EMP	EMP	EMP	EMP
décembre	EMP	EMP	EMP	EMP	WE	WE	EMP	EMP	EMP	EMP	EMP	EMP	EMP	EMP	EMP	EMP	EMP	EMP	EMP	EMP	EMP	EMP	EMP	EMP	EMP	EMP	EMP	EMP	EMP	EMP	EMP

Jour férié à récupérer Malade  
 Jour férié rémunéré Week-end

## Paramètres personnalisés

Leroy Philippe : Fiche

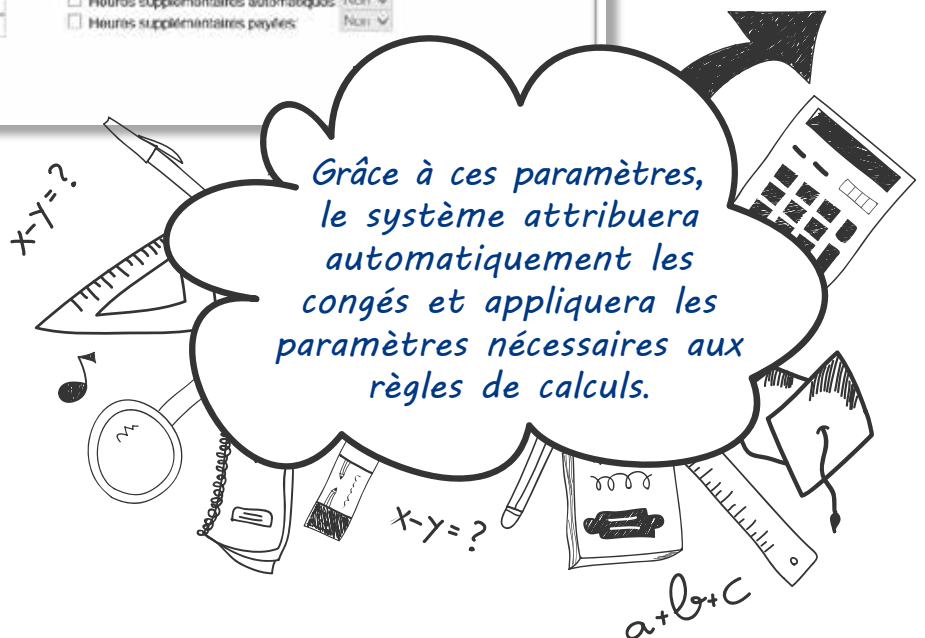
Général **Gestion de Temps** Droits

Catégorie de pointage:

Cocher la case correspondante pour spécifier une valeur autre que celle de la catégorie de pointage:

Horaire:

<input checked="" type="checkbox"/> Congés annuels (jours): <input type="text" value="15"/>	<input checked="" type="checkbox"/> Congés extra-légaux (jours): <input type="text" value="10"/>
<input type="checkbox"/> Jour d'ancienneté:	<input type="checkbox"/> Jours de Maladie sans certificat:
<input checked="" type="checkbox"/> Congé vacances jeune: <input type="text" value="20.00"/>	<input type="checkbox"/> Pénalité temps de midi:
<input checked="" type="checkbox"/> Boni - (heures flexibles) journalier maximum: <input type="text" value="0H00"/>	<input type="checkbox"/> Durée demi-jour congé (heures): <input type="text" value="0H00"/>
<input checked="" type="checkbox"/> Boni - (heures flexibles) mensuel maximum: <input type="text" value="0H00"/>	<input checked="" type="checkbox"/> Gérer boni et heures flexibles: <input type="text" value="Oui"/>
<input checked="" type="checkbox"/> Boni - (heures flexibles) mensuel minimum: <input type="text" value="0H00"/>	<input type="checkbox"/> Heures supplémentaires automatiques: <input type="text" value="Non"/>
<input checked="" type="checkbox"/> Congé éducation (heures): <input type="text" value="0H00"/>	<input type="checkbox"/> Heures supplémentaires payées: <input type="text" value="Non"/>





## Un écran journalier clair

- l'horaire journalier

- les soldes à la date du jour

- compteurs journalier

- tableau de solde des congés et heures supplémentaires

- les pointages

EMP 0736 EMPLOYE 07H36 7h36

COMPTEURS JOURNALIERS		SOLDES	
Heures à justifier	7h36	Total hebdo heures justifiées	8h40 22h48(*)
Boni du jour	1h04	Total hebdo heures légales	7h36 22h48(*)
Heures prestées légales	7h36	Boni - heures flexibles	1h04 0h00(*)
Heures totales justifiées	8h40		(*)Clôture de la veille

SOLDES CONGÉS			
	ATTRIBUÉS	PRIS	RESTE À PRENDRE
Congés annuels	15 j	5 j	10 j
Jours de fête à récupérer	2 j	0 j	2 j
Boni - heures flexibles	1h04	0h00	1h04

POINTAGES	
06/07/2015 07:45	Entrée
06/07/2015 12:10	Sortie
06/07/2015 12:45	Entrée
06/07/2015 17:00	Sortie

## Programmation d'un nombre illimité de jours d'absence et de prestation

**JOUR D'ABSENCE (CONGÉ, MALADIE,...)**

- Absence
- Accident de travail
- Congé ancienneté
- Congé annuel
- Congé d'allaitement
- Congé de maternité
- Congé de paternité (7 derniers jours)
- Congé éducation
- Congé familial pour raisons impérieuses
- Congé parental
- Congé sans solde
- Congé social
- Congé sur heures extraordinaires
- Congé vacances jeunes
- Grève
- Jour de circonstance
- Jour de congé extra-légal
- Jour de repos compensatoire
- Jour neutre
- Maladie
- Maladie sans certificat
- Récup boni - heures flexibles
- Récupération jour de fête à récupérer

**JOUR DE TRAVAIL ORDINAIRE**

- 09h30 Educateur - 07H30->17.00
- 08h00 Educateur - 6H00/8->15
- 08h00 Educateur - 8H00

Out of office

# DinClock



## Un nombre illimité d'horaires



### Configuration d'un Horaire

Nom:

Description:

Journées types: 

lun.	mar.	mer.	jeu.	ven.	sam.	dim.	lun.	mar.	mer.	jeu.	ven.	sam.	dim.
EQ1	EQ1	EQ1	EQ1	EQ1	WE	WE	EQ2	EQ2	EQ2	EQ2	EQ2	WE	WE

Date de synchronisation du cycle:

La durée du cycle peut être variable et se définit à la création du cycle horaire.

## Un nombre illimité de groupes

Chaque usager du système peut être placé dans un groupe. Cette classification permet l'extraction des données limitées à un groupe d'utilisateurs. **Ceci est particulièrement utile pour les rapports et la planification.**

### Groupes

<b>+ FONCTION</b>
<a href="#">Chef de service</a>
<a href="#">Directeur</a>
<a href="#">Educateur</a>
<a href="#">Employé</a>
<a href="#">Ouvrier</a>
<a href="#">Secrétaire</a>
<b>+ SERVICE</b>
<a href="#">Accueil</a>
<a href="#">Commercial</a>
<a href="#">Informatique</a>
<a href="#">Infrastructures</a>
<a href="#">Juridique</a>
<a href="#">RH</a>
<b>+ SITE</b>
<a href="#">Site 1</a>
<a href="#">Site 2</a>
<a href="#">Site 3</a>
<a href="#">Site 4</a>



## Justification des absences

Demande de congé, récupération, arrivée tardive, départ anticipé, etc...

Le système intègre un mécanisme de demande et d'approbation des congés et autres motifs d'absence.

- demande à partir du poste de travail. Envoi d'un email à la hiérarchie (N+1)

- approbation ou refus de la demande

- tableau de solde de demandeur

- vue agenda relative à la demande

SOLDES CONGÉS	ATTIRÉS	POS	RESTE À PRENDRE
Congés annuels	20 j	0 j	20 j
Congés extra-légaux	7 j	0 j	7 j
Jours de fête à récupérer	2 j	1 j	1 j
Heures extraordinaires	0h30	0h30	0h00



- affichage de la demande dans l'agenda



# DinClock



## Approbation des congés sur base du tableau de planning

30 rue de la Gare + 67 rue de la Gare	août 2015																													
	1	2	3	4	5	6	7	8	9	10	11	12	13	14	15	16	17	18	19	20	21	22	23	24	25	26	27	28	29	30
DE MORLON Alex	WE	WE						WE	WE							WE														
DE MOUQUE Patrick	WE	WE	CP	CP	CP	CP	CP	WE	WE	CP	CP	CP	CP	CP		WE	CP	CP	CP	CP	CP	WE	WE							
DE MOUQUET Fabrice	WE	WE	SS	SS	SS	SS	SS	WE	WE							WE														
DE MOUQUET Alex	WE	WE	SAV	SAV	SAV	SAV	SAV	WE	WE	SAV	SAV	SAV	SAV	SAV		WE	SAV	SAV	SAV	SAV	SAV	WE	WE	SAV	SAV	SAV	SAV	SAV	SAV	
DE MOUQUET Jean-Philippe	WE	WE	AB1	AB1	AB1	AB1	AB1	WE	WE	AB1	AB1	AB1	AB1	AB1		WE	AB1	AB1	AB1	AB1	AB1	WE	WE	AB1	AB1	AB1	AB1	AB1	AB1	
DE MOUQUET Olivier	WE	WE						WE	WE							WE														
DE MOUQUET Perce-Ernest	WE	WE	AB2	AB2	AB2	AB2	AB2	WE	WE	AB2	AB2	AB2	AB2	AB2		WE	AB2	AB2	AB2	AB2	AB2	WE	WE	AB2	AB2	AB2	AB2	AB2	AB2	
DE MOUQUET Jean	WE	WE	CP	CP	CP	CP	CP	WE	WE	AS1	AS1	AS1	M	M		WE	AB1	AB1	AB1	AB1	AG0	WE	WE	AB1	AB1	AB1	AB1	AB1	AB1	
DE MOUQUET Luc	WE	WE	AB1	AB1	AB1	AB1	AB1	WE	WE	AB1	AB1	AB1	AB1	AB1		WE	AB1	AB1	AB1	AB1	AB1	AG0	WE	WE	AB1	AB1	AB1	AB1	AB1	
DE MOUQUET Anna-Maria	WE	WE	CP	CP	CP	CP	CP	WE	WE	CP	CP	CP	CP	CP		WE	CP	CP	CP	CP	CP	WE	WE							
DE MORSEM Nicolas	WE	WE	AB2	AB2	AB2	AB2	AB2	WE	WE	AB2	AB2	AB2	AB2	AB2		WE	AB2	AB2	AB2	AB2	AB2	WE	WE	AB2	AB2	AB2	AB2	AB2	AB2	
DE MOUQUET David	WE	WE						WE	WE							WE														

*Le tout en temps réel*

- inscription en temps réel et mise à jour des congés restants



*Visualisation des demandes de l'ensemble d'un groupe (département, service, etc...)*

*Simulation avant validation définitive. Permet la vérification du nombre de personnes qui seront présentes avant approbation définitive.*

*Validation avec inscription dans les agendas et calculs des soldes.*



## Planification et adaptation des horaires

Educateur + Employé + Ouvrier	Permutation verticale		octobre 2015																												Total a prester	
	1	2	3	4	5	6	7	8	9	10	11	12	13	14	15	16	17	18	19	20	21	22	23	24	25	26	27	28	29	30		31
<b>Educateur 1</b>	Edu8	Edu8	WE	WE	Edu8	Edu8	Edu8	Edu8	Edu8	WE	WE	Edu8	Edu8	Edu8	Edu8	Edu8	WE	WE	Edu8	Edu8	Edu8	Edu8	Edu8	WE	WE	Edu8	Edu8	Edu8	Edu8	Edu8	WE	168h00
<b>Educateur 2</b>	Edu8	Edu8	WE	WE	Edu8	Edu8	Edu8	Edu8	Edu8	WE	WE	Edu8	Edu8	Edu8	Edu8	Edu8	WE	WE	32h00	Edu8	WE	WE	Edu8	Edu8	Edu8	Edu8	Edu8	Edu8	Edu8	WE	166h00	
<b>Educateur 3</b>	Edu8	Edu8	WE	WE	Edu8	Edu8	Edu8	Edu8	Edu8	WE	WE	Edu8	Edu8	Edu8	Edu8	Edu8	WE	WE	Edu8	Edu8	Edu8	Edu8	Edu8	WE	WE	Edu8	Edu8	Edu8	Edu8	Edu8	WE	168h00
<b>Employé 1 avec flex</b>	EMP	EMP	WE	WE	EMP	EMP	EMP	EMP	EMP	WE	WE	EMP	EMP	EMP	EMP	EMP	WE	WE	EMP	EMP	EMP	EMP	EMP	WE	WE	EMP	EMP	EMP	EMP	EMP	WE	167h12
<b>Employé 2 sans flex</b>	EMP	EMP	WE	WE	EMP	EMP	EMP	EMP	EMP	WE	WE	EMP	EMP	EMP	EMP	EMP	WE	WE	30h24	EMP	WE	WE	EMP	EMP	EMP	EMP	EMP	EMP	EMP	WE	167h12	
<b>Employé 3 avec Flex et 4/5</b>	EMP	EMP	WE	WE	EMP	EMP	REP	EMP	EMP	WE	WE	EMP	EMP	REP	EMP	EMP	WE	WE	EMP	EMP	REP	EMP	EMP	WE	WE	EMP	EMP	REP	EMP	EMP	WE	136h48
<b>Ouvrier 1</b>	EQ1	EQ1	WE	WE	EQ1	EQ1	EQ1	EQ1	EQ1	WE	WE	EQ1	EQ1	EQ1	EQ1	EQ1	WE	WE	EQ1	EQ1	EQ1	EQ1	EQ1	WE	WE	EQ1	EQ1	EQ1	EQ1	EQ1	WE	176h00
<b>Ouvrier 2</b>	EQ2	EQ2	WE	WE	EQ2	EQ2	EQ2	EQ2	EQ2	WE	WE	EQ2	EQ2	EQ2	EQ2	EQ2	WE	WE	EQ2	EQ2	EQ2	EQ2	EQ2	WE	WE	EQ2	EQ2	EQ2	EQ2	EQ2	WE	176h00
<b>Ouvrier 3</b>	EQ3	EQ3	WE	WE	EQ3	EQ3	EQ3	EQ3	EQ3	WE	WE	EQ3	EQ3	EQ3	EQ3	EQ3	WE	WE	EQ3	EQ3	EQ3	EQ3	EQ3	WE	WE	EQ3	EQ3	EQ3	EQ3	EQ3	WE	176h00
<b>Heures de presence</b>	76,8	68,8	0	0	70,8	68,8	61,2	70,8	68,8	0	0	70,8	68,8	61,2	70,8	68,8	0	0	70,8	68,8	61,2	70,8	68,8	0	0	70,8	68,8	61,2	70,8	68,8	0	
<b>Jours de presence</b>	9	9	0	0	9	9	8	9	9	0	0	9	9	8	9	9	0	0	9	9	8	9	9	0	0	9	9	8	9	9	0	

Modification des horaires directement dans le tableau de planification. Simulation du nombres d'heures à prester et du nombre de personnes présentes.

Validation après contrôle et modification en temps réel des horaires.

Permutation des horaires entre deux personnes ou deux périodes.





# DinClock



## Tableau des présences

Chaque utilisateur autorisé peut consulter la liste des personnes présentes, en mission, absentes ou ayant terminé leur journée.

Il est également possible de consulter les agendas individuels afin de connaître la raison d'une absence.



<a href="#">DE MOBLON Alex</a>	Présent	<a href="#">DEMOEIC Jean-Paul</a>	Absent
<a href="#">DE MOCQUE Patrizio</a>	Absent	<a href="#">DEMOEIM Thérèse</a>	Présent
<a href="#">DE MOELII Romina</a>	Présent	<a href="#">DEMOERY Benoît</a>	Présent
<a href="#">DE MOESII Alain</a>	Absent	<a href="#">DEMOESP Lorella</a>	Absent
<a href="#">DE MOIDON Jean-Philippe</a>	Présent	<a href="#">DEMOEST Thierry</a>	Présent
<a href="#">DE MOLIII Olivier</a>	Absent	<a href="#">DEMOETS Eric</a>	Mission
<a href="#">DE MOLLEI Pierre-Emmanuel</a>	Présent	<a href="#">DEMOEUE Jean-Paul</a>	Absent
<a href="#">DE MONIWA Joël</a>	Présent	<a href="#">DEMOHYS Fabian</a>	Présent
<a href="#">DE MOOBAE Luc</a>	Présent	<a href="#">DEMOLIN Christophe</a>	Absent
<a href="#">DE MOOVES Anna-Maria</a>	Absent	<a href="#">DEMORIF Philippe</a>	Présent
<a href="#">DE MORGEM Nicolas</a>	Présent	<a href="#">DEMOTEV Xavier</a>	Présent
<a href="#">DE MOWANI Bauduin</a>	Absent	<a href="#">DEMOUEL Dominique</a>	Mission
<a href="#">DEMOECL Olivier</a>	Présent	<a href="#">DEMOUPI Mario</a>	Mission



## Un outil de reporting simple et convivial

Il existe différents types de rapports qui peuvent être personnalisés sur base des paramètres du système.

### Rapport des pointages



DE MOBLON ALEX 17								
		Pointages			Prod	Bonus	VAC	
Jan. 29/04/2015	PM	08:37	18:22	18:22	15:23	0K00	1696	0
Mar. 30/06/2015	PM	08:37	18:30			0K00	1621	0
Mer. 01/07/2015	PM	08:50	18:35			0K00	0606	0
Jeu. 02/07/2015	PM	08:35	18:37			0K00	1625	0
Ven. 03/07/2015	PM	08:34	17:53			0K00	2629	0
Sam. 04/07/2015	WE					0K00	0	0
Dim. 05/07/2015	WE					0K00	0	0
<b>Total</b>						<b>38100</b>	<b>2117</b>	<b>0100</b>

DE MOUQUE PATRIZIO 104								
		Pointages			Prod	Bonus	VAC	
Jan. 29/04/2015	PM	08:50	18:25			0K00	0627	0
Mar. 30/06/2015	PM	08:59	17:45			0K00	0676	0
Mer. 01/07/2015	CP					0	0	0K00
Jeu. 02/07/2015	PM	07:40	16:25			0K00	0670	0
Ven. 03/07/2015	PM	07:50	15:55			0K00	1625	0
Sam. 04/07/2015	WE					0	0	0
Dim. 05/07/2015	WE					0	0	0
<b>Total</b>						<b>38100</b>	<b>2547</b>	<b>0100</b>



### Rapport de type planning

	août 2015																															
	1	2	3	4	5	6	7	8	9	10	11	12	13	14	15	16	17	18	19	20	21	22	23	24	25	26	27	28	29	30	31	
DE MOBLON Alex	WE	WE						WE	WE						WE							WE	WE						WE	WE		
DE MOUQUE Patrizio	WE	WE	CP	CP	CP	CP	CP	WE	WE	CP	CP	CP	CP	CP	WE	WE	CP	CP	CP	CP	CP	WE	WE						WE	WE		
DE MOUQUE Patrizio	WE	WE	SS	SS	SS	SS	SS	WE	WE						WE							WE	WE						WE	WE		
DE MOESIL Alain	WE	WE	SAV	SAV	SAV		WE	WE	SAV	SAV	SAV	SAV			WE	SAV	SAV	SAV	SAV	SAV	WE	WE	SAV	SAV	SAV	SAV	SAV	SAV	WE	WE	SAV	
DE MOIDON Jean-Philippe	WE	WE	Ab1	Ab1	Ab1	Ab1	Ab1	WE	WE	Ab1	Ab1	Ab1	Ab1	Ab1	WE	Ab1	Ab1	Ab1	Ab1	Ab1	Ab1	WE	WE	Ab1	Ab1	Ab1	Ab1	Ab1	Ab1	WE	WE	Ab1
DE MOUQUE Olivier	WE	WE						WE	WE						WE							WE	WE						WE	WE		
DE MOLLET Pierre Emmanuel	WE	WE	Ab2	Ab2	Ab2	Ab2	Ab2	WE	WE	Ab2	Ab2	Ab2	Ab2	Ab2	WE	Ab2	Ab2	Ab2	Ab2	Ab2	Ab2	WE	WE	Ab2	Ab2	Ab2	Ab2	Ab2	Ab2	WE	WE	Ab2
DE MONIWA Joel	WE	WE	CP	CP	CP	CP	CP	WE	WE	Ab1	Ab1	Ab1	M	M	WE	Ab1	Ab1	Ab1	Ab1	Ab1	Ab1	WE	WE	Ab1	Ab1	Ab1	Ab1	Ab1	Ab1	WE	WE	Ab1
DE MOUQUE Luc	WE	WE	Ab1	Ab1	Ab1	Ab1	Ab1	WE	WE	Ab1	Ab1	Ab1	Ab1	Ab1	WE	Ab1	Ab1	Ab1	Ab1	Ab1	Ab1	WE	WE	Ab1	Ab1	Ab1	Ab1	Ab1	Ab1	WE	WE	Ab1
DE MOUQUE Anna-Maria	WE	WE		CP	CP	CP	CP	WE	WE	CP	CP	CP	CP	CP	WE		CP	CP	CP	CP	CP	WE	WE						WE	WE		
DE MORSEM Nicolas	WE	WE	Ab2	Ab2	Ab2	Ab2	Ab2	WE	WE	Ab2	Ab2	Ab2	Ab2	Ab2	WE	Ab2	Ab2	Ab2	Ab2	Ab2	Ab2	WE	WE	Ab2	Ab2	Ab2	Ab2	Ab2	Ab2	WE	WE	Ab2
DE MOUQUE Daniel	WE	WE						WE	WE						WE							WE	WE						WE	WE		
DE MOWANI Basim	WE	WE				RPM		WE	WE		SAV				WE			SAV	SAV	SAV	WE	WE	SAV	SAV	SAV	SAV	SAV	WE	WE	SAV		
DE MOUQUE Olivier	WE	WE						WE	WE						WE							WE	WE						WE	WE		
DE MOUQUE Jean-Paul	WE	WE						WE	WE			CFR			WE							WE	WE						WE	WE		
DE MOUQUE Thérèse	WE	WE						WE	WE						WE						REC	REC	WE	WE	SC	SC	SC	SC	SC	WE	WE	SC
DE MOUQUE Benoît	WE	WE	Ab3	Ab3	Ab3	Ab3	Ab3	WE	WE	Ab3	Ab3	Ab3	Ab3	Ab3	WE	Ab3	Ab3	Ab3	Ab3	Ab3	Ab3	WE	WE	Ab3	Ab3	Ab3	Ab3	Ab3	Ab3	WE	WE	Ab3
DE MOUQUE Luc	WE	WE	CP	CP	CP	CP	JNP	WE	WE				JNP	WE						JNP	WE	WE						JNP	WE	WE		
DE MOUQUE Thérèse	WE	WE						WE	WE						WE							WE	WE						WE	WE		
DE MOUQUE Eric	WE	WE	Ab1	Ab1	Ab1	Ab1	Ab1	WE	WE	Ab1	Ab1	Ab1	Ab1	Ab1	WE	Ab1	Ab1	Ab1	Ab1	Ab1	Ab1	WE	WE	Ab1	Ab1	Ab1	Ab1	Ab1	Ab1	WE	WE	Ab1







## Export des données vers des systèmes et logiciels de paie

Fin du mois (ou de quinzaine), vous ne devez pas attendre les cartes de pointage, vous n'avez pas de calculs complexes à faire, le système DinClock s'en est déjà occupé et vous avez un fichier prêt à être envoyé à votre secrétariat social ou votre logiciel de paie.

Un module d'export permet d'extraire des données du système. Ces données peuvent être des compteurs journaliers ou des heures de pointage. Elles sont sauveées sous un format de fichier standard (txt, csv, etc.) pour permettre un traitement ultérieur par un autre programme. L'export peut être automatisé et périodique ou encore manuel.

## Import des données

Un module d'import permet, quant à lui, l'absorption de différentes données en provenance de logiciels externes tels que des logiciels de planification, de gestion de congés, données ERP, etc...



# DinClock



## Une configuration Premium

Pour débiter simplement dans le cadre de fonctionnalités complètes:

### Qu'est ce que Premium?

La configuration Premium est en quelque sorte une configuration prête à l'emploi. Elle intègre un paramétrage simplifié composé de différents modules à cocher. Tous les modules ont été créés sur base d'une longue expérience dans le domaine.

Il reprend la sélection des éléments à calculer:

### Système flexible

- Conçu pour correspondre à la réalité de la PME
- S'adapte au fonctionnement de l'entreprise
- Evolue en fonction des besoins de l'entreprise

### Gestion du système

- 3 rôles différents
  - Administrateur
  - Secrétaire
  - Chef de services
- Répartition des tâches
  - Administration
  - Correction des données
  - Acceptation des demandes de congés

The screenshot shows the DinClock software interface. At the top, there is a navigation menu with tabs: Personnel, Administrateurs, Rapports, Paramètres, Filtrage, Déplacements, Groupes, Horaires, Accès Types, Pages, Discipline, and Outils. The main content area is titled 'Journées types' and displays a list of leave types with their corresponding icons. The list includes:

Niveau	Filtrage/paramètre
Jour de travail extraordinaire	JOUR DE TRAVAIL EXTRAORDINAIRE
Jour d'absence (Congé, maladie, ...)	Voyage
Jour de travail ordinaire	JOUR D'ABSENCE (CONGÉ, MALADIE, ...)
Jour de weekend ou de pause	Absence
Calendrier congés	Accident de travail
	Congé ancienneté
	Congé annuel
	Congé d'allaitement
	Congé de maternité
	Congé de paternité (7 derniers jours)
	Congé éducation
	Congé familial pour raisons impérieuses
	Congé parental
	Congé sans solde
	Congé social
	Congé sur heures extraordinaires
	Congé vacances jeunes

**Des formulaires de demande de congé peuvent être créés et utilisés.**

**Chaque salarié se connectant sur le système visualise son solde d'heures prestées, ses heures flexibles et son solde de jours de congé.**





## Le DinClock Premium permet de gérer les absences suivantes

- Absence non rémunérée
- Accident de travail (plusieurs types)
- Arrivée tardive et départ anticipé
- Chèque repas
- Congés ancienneté, annuel, annuel année passée, crédit temps, de maternité, de paternité, don de sang, d'éducation, extra-légal, familial pour raisons impérieuses, parental, de repos compensatoire, sans solde, sur jour de fête à récupérer
- Détection d'absence, de pointage unique, de présence anormale, de manque d'heures,
- Congé de circonstance ou petit chômage
- Formation
- Gestion des codes équipes
- Gestion Syndicale
- Heures extraordinaires
- Heures flexibles –Boni
- Heures supplémentaires
- Jour de carence
- Jour de fête
- Jour de sollicitation
- Jour forfaitaire
- Jour neutre
- Maladies (plusieurs types)
- Pause de midi
- Totaux hebdomadaires et mensuels
- Vacances jeunes

## Méthodes de calcul

### Heures de travail officielles

Chronométrage du temps de présence dans les limites du temps de prestation théorique, complété avec le temps justifié officiellement par un congé ou une absence (maladie, accident de travail, formation...).

### Heures flexibles

Chronométrage du temps de présence au delà du temps de prestation théorique et compris dans les tranches horaires d'heures flexibles.

### Heures supplémentaires

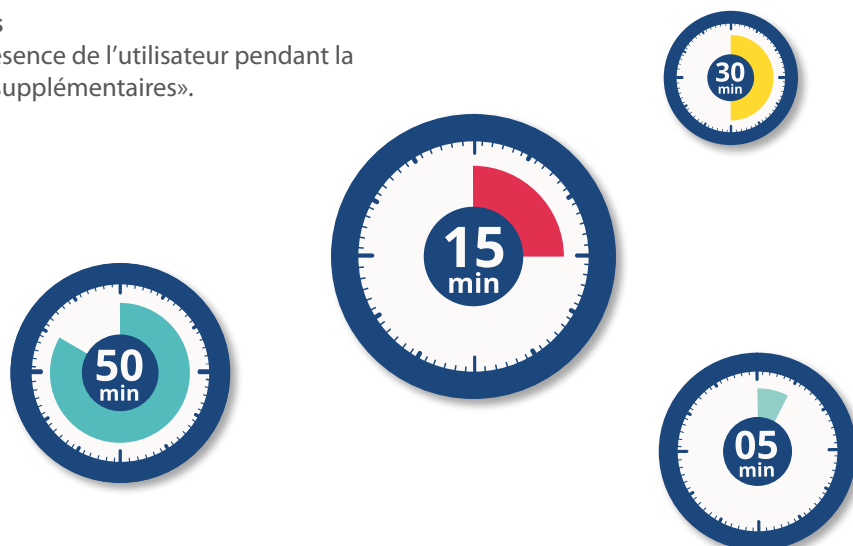
Chronométrage de la présence de l'utilisateur pendant la tranche horaire «heures supplémentaires».

### Heure de table / Pause de midi

Chronométrage du temps d'absence au court de la plage horaire «temps de midi» ou décompte automatique de la pause de midi si l'utilisateur ne sort pas. Possibilité d'obliger l'utilisateur à prendre un temps de midi via une pénalité.

### Chèques repas

Incrémentation du compteur de chèques repas acquis à chaque jour de présence. Possibilité de définir un temps de présence minimum pour l'obtention de celui-ci.



# DinClock



## Applications pour pointage mobile

### DinClock Mobile

Dédiée aux travailleurs mobiles, l'application DinClock Mobile permet de pointer à partir d'un Smartphone Android.

Les pointages sont envoyés par le réseau mobile ou Wifi. La géolocalisation peut être activée et rendue obligatoire.



### SmartClock

Spécialement conçu pour les sociétés de services aux clients. Quand plusieurs clients sont localisés dans le même bâtiment, il n'est pas toujours facile de savoir chez quel client la prestation a été effectuée. C'est pour cette raison que l'application SmartClock s'appuie sur un identifiant passif et incopiable (SmartTag ou EasyTag) pour identifier le client.

Le travailleur pourra ainsi scanner l'identifiant du client et ensuite s'identifier avec son badge personnel. Le pointage remontant par le réseau mobile ou Wifi vers le serveur DinClock.



SmartTag



#### Logiciel de base

DCK-050 Licence pour max 10 pointeuses mobiles

DCK-051 Licence pour max 50 pointeuses mobiles

DCK-052 Licence pour max 100 pointeuses mobiles

DCK-053 Licence pour max 500 pointeuses mobiles

DCK-054 Licence pour max 1000 pointeuses mobiles

DCK-055 Licence pour plus de 1000 pointeuses mobiles

En + de la licence DinClock classique

## Matériel et configuration nécessaires

### Serveur - Ordinateur

- ✓ Configuration minimale : Pentium 2GHz, 4 MRAM, disque dur 210 Go
- ✓ Windows, Windows 8, Windows 10, serveur 2008, serveur 2012

### Logiciels utilisés

- ✓ Serveur Web (Apache Tomcat)
- ✓ Serveur de données MSSQL server Express
- ✓ Application WEB 32 ou 64 bits

### Poste de travail

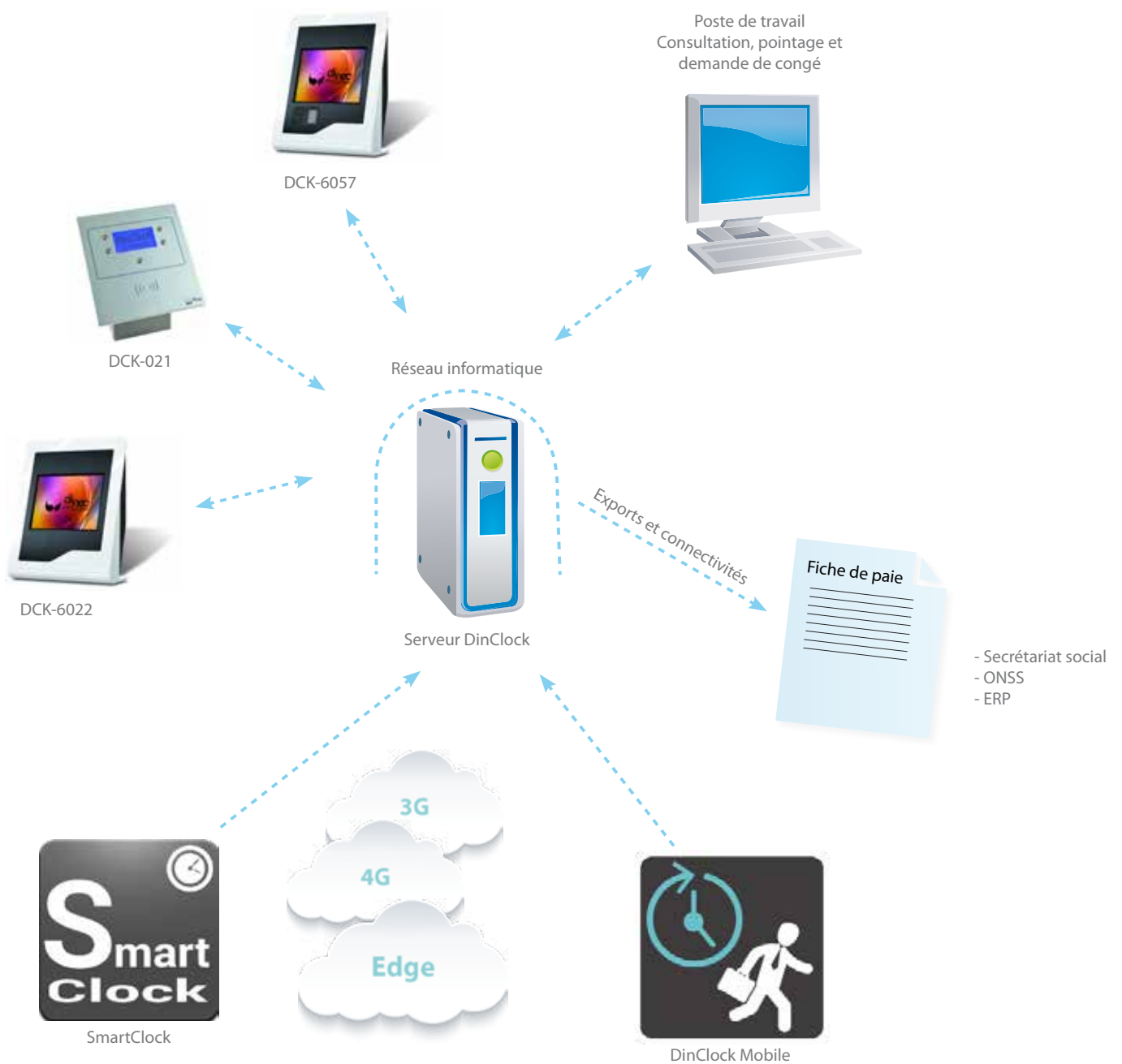
- ✓ Tout ordinateur ayant accès au serveur et équipé d'un browser internet (Internet Explorer 10, Firefox ou Google Chrome)
  - ✓ Nombre de stations de travail : illimité (\*)
  - ✓ Nombre de consoles de pointage avec afficheur : illimité (\*)
  - ✓ Licence de poste de pointage informatique : illimité (\*)
  - ✓ Accès au système par badge ou login et mot de passe
- (\*) en fonction de la capacité du réseau informatique



# DinClock



## Infrastructure informatique





*Une histoire, depuis 1981*

Innovateur, concepteur et fabricant depuis 1981 Dinec International développe et commercialise également ses solutions de sécurité, de gestion de temps et de gestion de bâtiments. Nos équipes travaillent avec l'objectif d'élaborer des systèmes dotés d'une technologie moderne et efficace. Nos développements préservent l'intégrité de votre patrimoine immobilier ou industriel tout en facilitant sa gestion technique et administrative au quotidien.

La proximité de notre bureau de développement et de l'unité de production à Braine-l'Alleud en Belgique nous assure une symbiose parfaite pour le contrôle et la qualité de nos systèmes.

## Notre gamme



Contrôle d'accès par badges empreintes ou claviers



Gestion des visiteurs



Alarme anti - intrusion



Gestion technique de bâtiments



Suivi statistique



Gestion de parking



Vidéo surveillance



Gestion de temps de présence



Gestion énergétique



Suivi des rondes

### DINEC INTERNATIONAL BELGIUM

Rue de la Gare 30, 1420 Braine-l'Alleud

+32 (0)2 389 16 40

contact@dinec.be

+32 (0)2 387 14 02

www.dinec.be



### DINEC INTERNATIONAL FRANCE

5 avenue Georges Hannart, 59170 Croix

+33 (0) 320 989 256

www.cgis.fr

info@cgis.fr